

# Bonus Demografi

# Bonus Demografi

## Apa artinya?

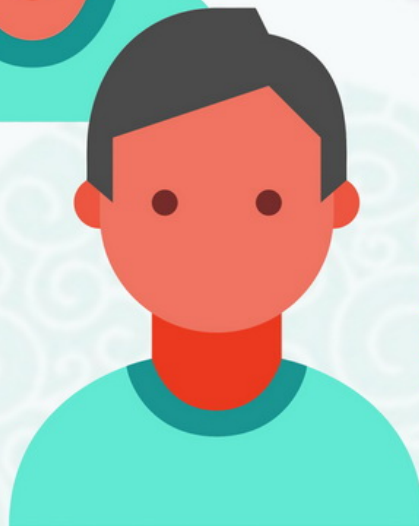


**Bonus demografi** merupakan suatu keadaan dimana komposisi jumlah penduduk yang berusia produktif (15 tahun hingga 64 tahun) lebih besar dibandingkan dengan jumlah penduduk usia tidak produktif

**Ratio ketergantungan penduduk** merupakan perbandingan antara jumlah penduduk usia tidak produktif dengan jumlah penduduk di usia produktif



Pada periode Semester I 2017 sampai dengan Semester I 2019, proporsi penduduk usia produktif di Kota Magelang sangat tinggi mencapai **lebih dari 70%** dengan kecenderungan naik



Sementara itu **rasio ketergantungan penduduk di Kota Magelang relatif rendah**, pada rentang 40-41%



**DataGO**  
Portal Data Terbuka Kota Magelang

**Open Data**  
Kota Magelang  
<https://data.kotamagelang.go.id/>



SATU DATA  
INDONESIA