

Infografis Capaian Ketimpangan



DataGO
Portal Data Terbuka Kota Magelang

SATU DATA
KOTA MAGELANG



SATU DATA
INDONESIA

PORSI DISTRIBUSI PENGELUARAN PENDUDUK KELOMPOK MENENGAH DI KOTA MAGELANG TAHUN 2023 **SEMAKIN MENINGKAT**

DISTRIBUSI PENGELUARAN
PENDUDUK KOTA MAGELANG
MENURUT PENGELOMPOKAN
BANK DUNIA

KELOMPOK 20% TERATAS

2022 **50,59%**

2023 **49,32%**

KELOMPOK 40% MENENGAH

2022 **33,16%**

2023 **34,62%**

KELOMPOK 40% TERBAWAH

2022 **16,24%**

2023 **16,07%**

Sumber: BPS Provinsi Jawa Tengah, 2024



KETIMPANGAN PENGELUARAN PENDUDUK KOTA MAGELANG **SEMAKIN RENDAH**

DISTRIBUSI PENGELUARAN KELOMPOK 40% TERBAWAH

2022 **16,24%**

2021 **14,90%**

DISTRIBUSI PENGELUARAN KELOMPOK 40% MENENGAH

2022 **33,16%**

2021 **32,91%**

DISTRIBUSI PENGELUARAN KELOMPOK 20% TERATAS

2022 **50,59%**

2021 **52,19%**

Sumber: BPS Provinsi Jawa Tengah, 2023



DataGO
Portal Data Terbuka Kota Magelang

SATU DATA
KOTA MAGELANG



SATU DATA
INDONESIA

TOP5

KOMODITAS MAKANAN DENGAN
KONSUMSI TERTINGGI PER
KAPITA/BULAN DI KOTA MAGELANG
TAHUN 2021

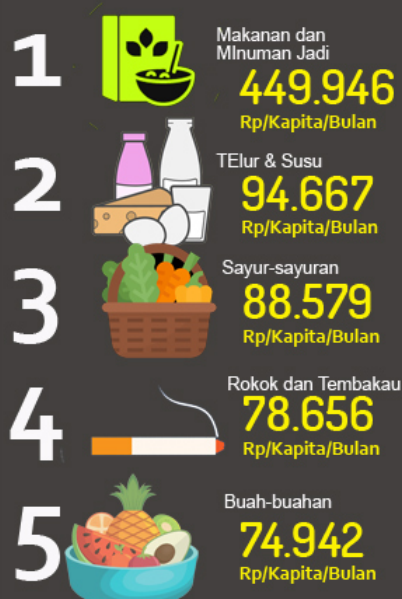
Kelompok Masyarakat
Kelompok Pendapatan
40% Terbawah



Kelompok Masyarakat
Kelompok Pendapatan
40% Tengah



Kelompok Masyarakat
Kelompok Pendapatan
20% Teratas



Sumber: BPS Provinsi Jawa Tengah, 2022



DataGO
Portal Data Terbuka Kota Magelang

SATU DATA
KOTA MAGELANG



SATU DATA
INDONESIA

DISTRIBUSI PENGELUARAN PENDUDUK KOTA MAGELANG BERDASARKAN KRITERIA BANK DUNIA

Sumber: BPS Provinsi Jawa Tengah, 2022



**SINAU
BARENG
BANG
DATA**

Jika proporsi jumlah pendapatan dari penduduk yang masuk kategori 40 persen terendah terhadap total pendapatan seluruh penduduk kurang dari 12 persen dikategorikan **ketimpangan pendapatan tinggi**.

Jika proporsi jumlah pendapatan penduduk yang masuk kategori 40 persen terendah terhadap total pendapatan seluruh penduduk pada rentang 12-17 persen dikategorikan **ketimpangan pendapatan sedang/menengah**.

40% PENDUDUK
DENGAN PENDAPATAN
RENDAH



2020
16,26
14,90
2021

40% PENDUDUK
DENGAN PENDAPATAN
MENENGAH



2020
36,80
32,91
2021

20% PENDUDUK
DENGAN PENDAPATAN
TINGGI



2020
46,95
52,19
2021



DataGO
Portal Data Terbuka Kota Magelang

Open Data
Kota Magelang
<http://datago.kotamagelang.go.id> | <http://data.kotamagelang.go.id>

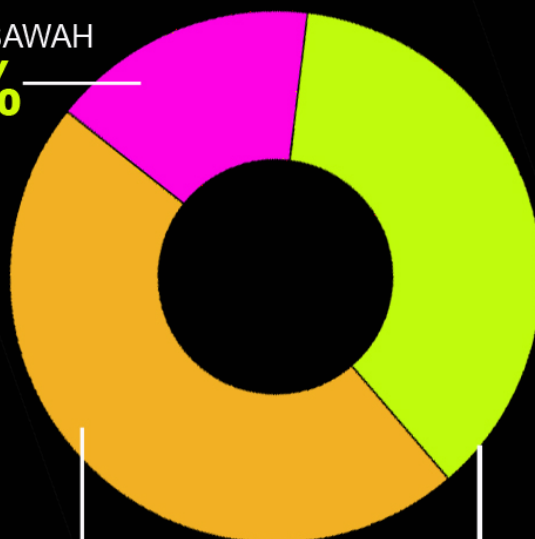


SATU DATA
INDONESIA

DISTRIBUSI PENDAPATAN PENDUDUK KOTA MAGELANG TAHUN 2020

40% PENDAPATAN BAWAH

16,26%



20% PENDAPATAN TINGGI

46,95%

40% PENDAPATAN MENENGAH

36,80%

Sumber: BPS Provinsi Jawa Tengah, 2021



Revision #6

Created 29 July 2024 05:38:23 by Tim Datago

Updated 29 July 2024 07:40:20 by Tim Datago