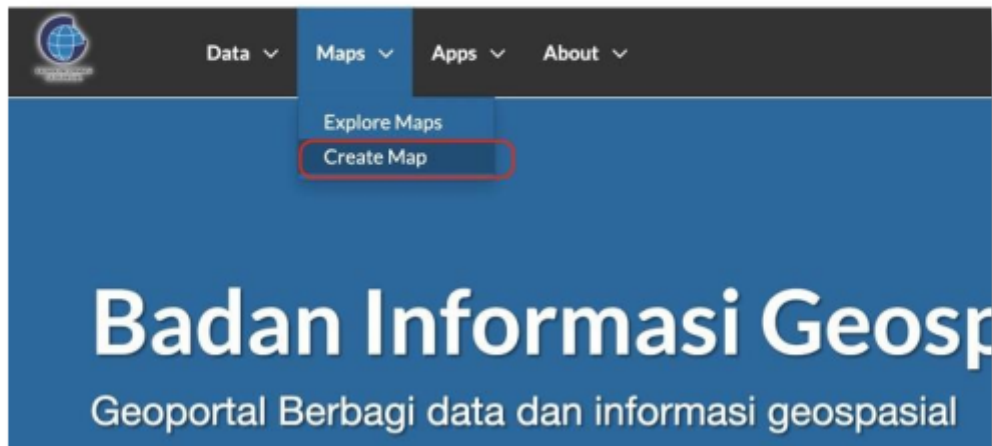


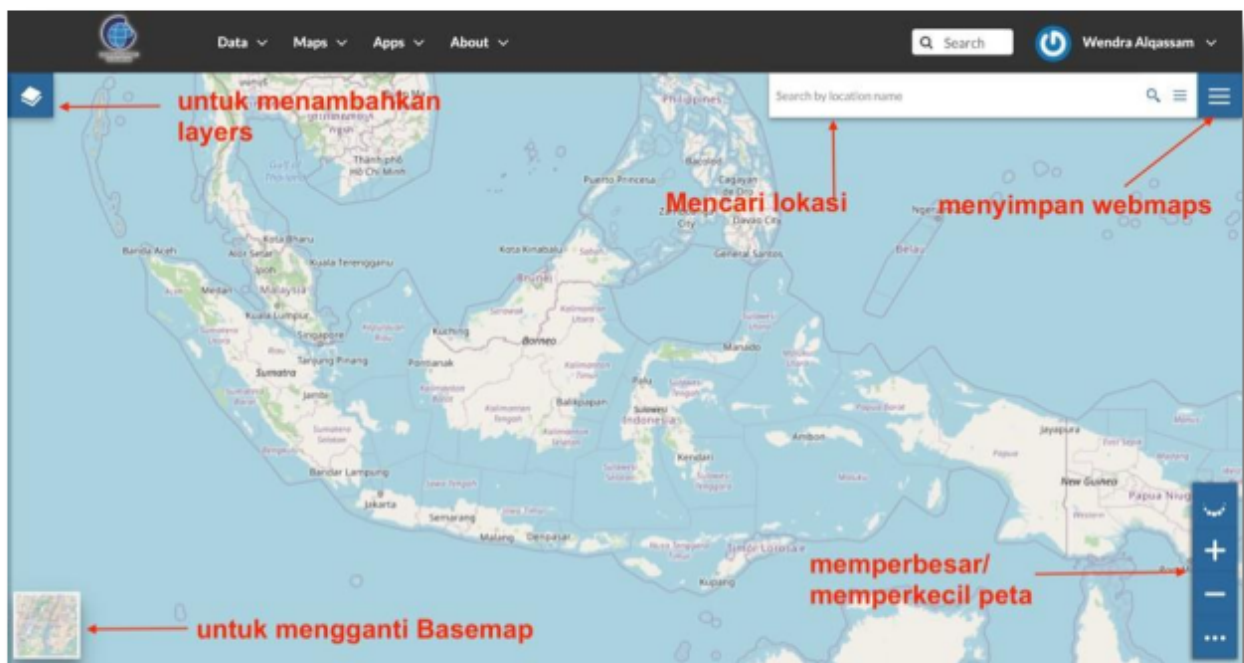
Membuat Web Map

Web Maps merupakan tampilan interaktif Informasi geospasial yang dapat digunakan untuk menampilkan Peta Tematik tertentu dan mengatur tampilan sesuai dengan yang diinginkan.

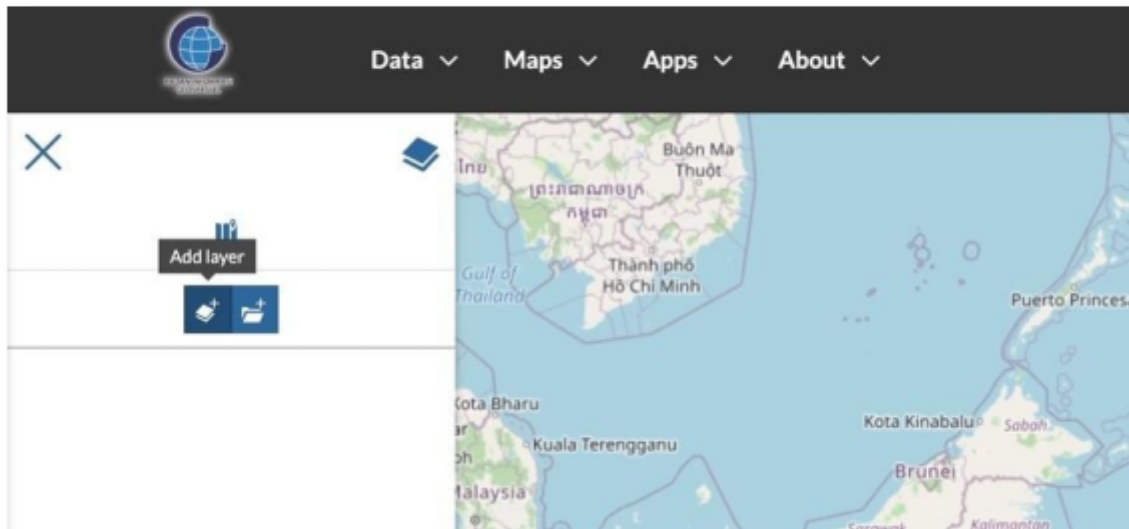
1. Masuk ke menu **Maps**→**Create Maps**



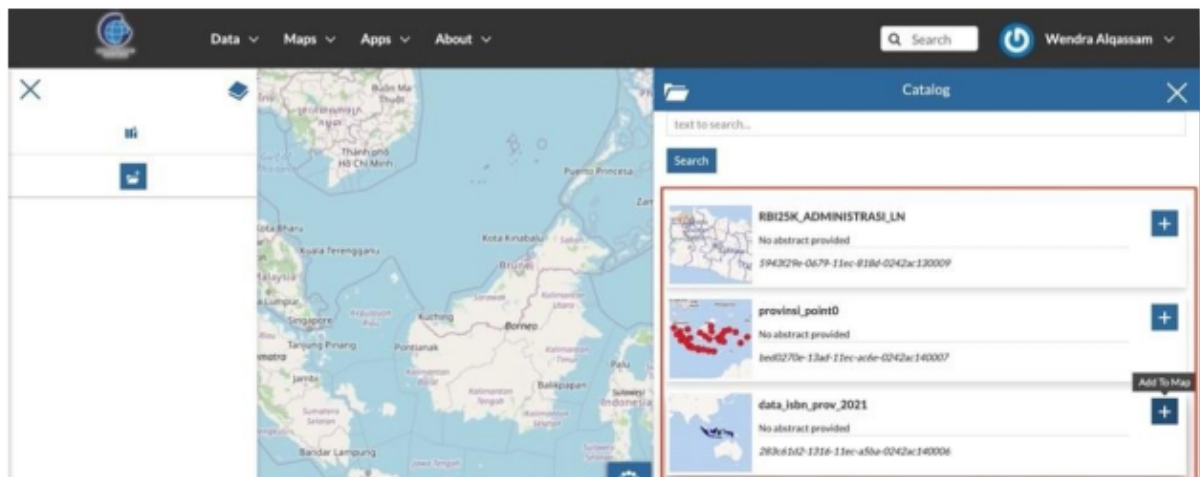
2. Fitur fitur pada Maps



3. Menambahkan Layer-layer, Klik Tombol Layers→Add Layers



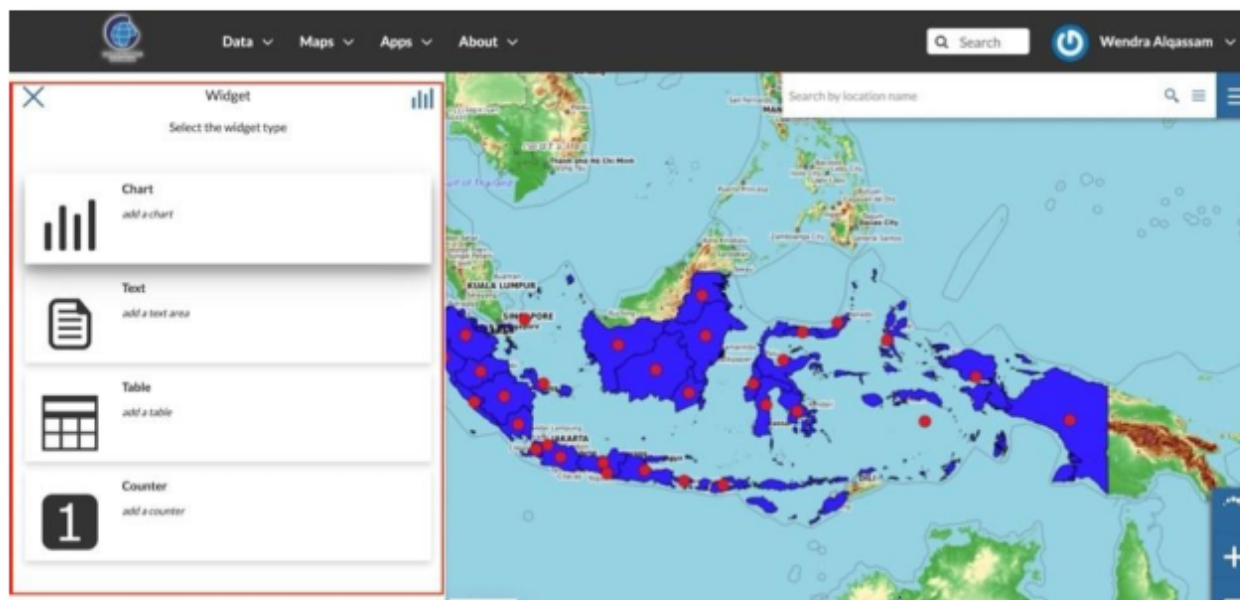
4. Pilih layer-layer mana yang ingin ditampilkan di peta, lalu tekan tombol Add to Map



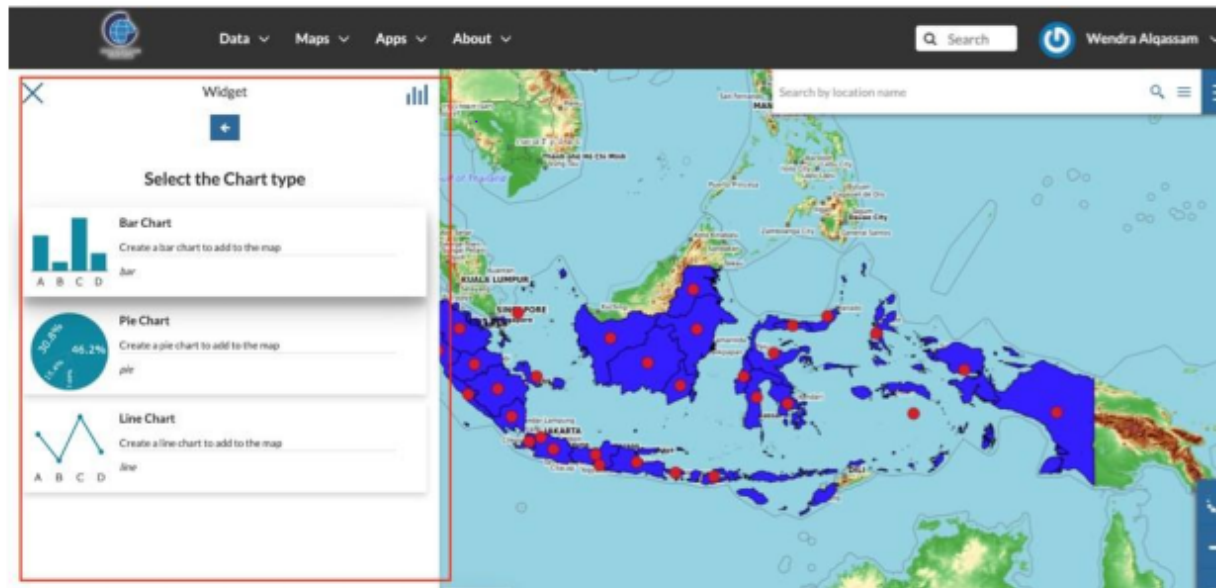
5. Webmap juga bisa ditambahkan Grafik dengan cara Pilih layer yang ingin ditampilkan grafiknya, lalu klik Tombol Create Widget for Selected Layer, sesuaikan basemap.



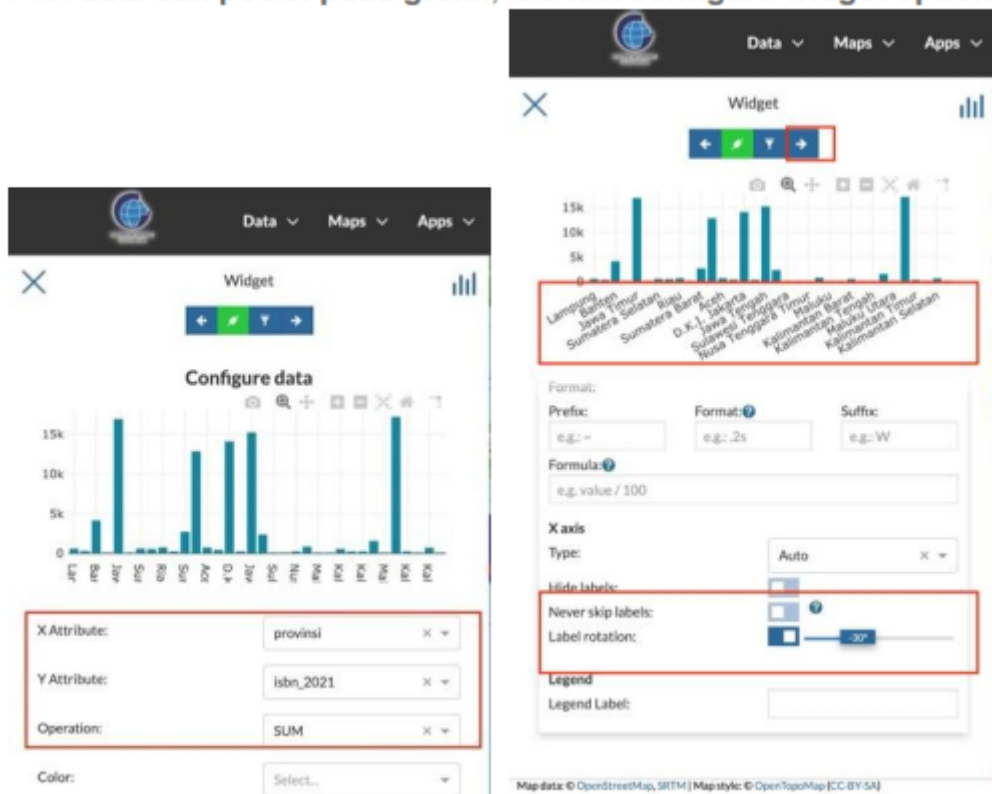
6. Pilih Jenis Widget



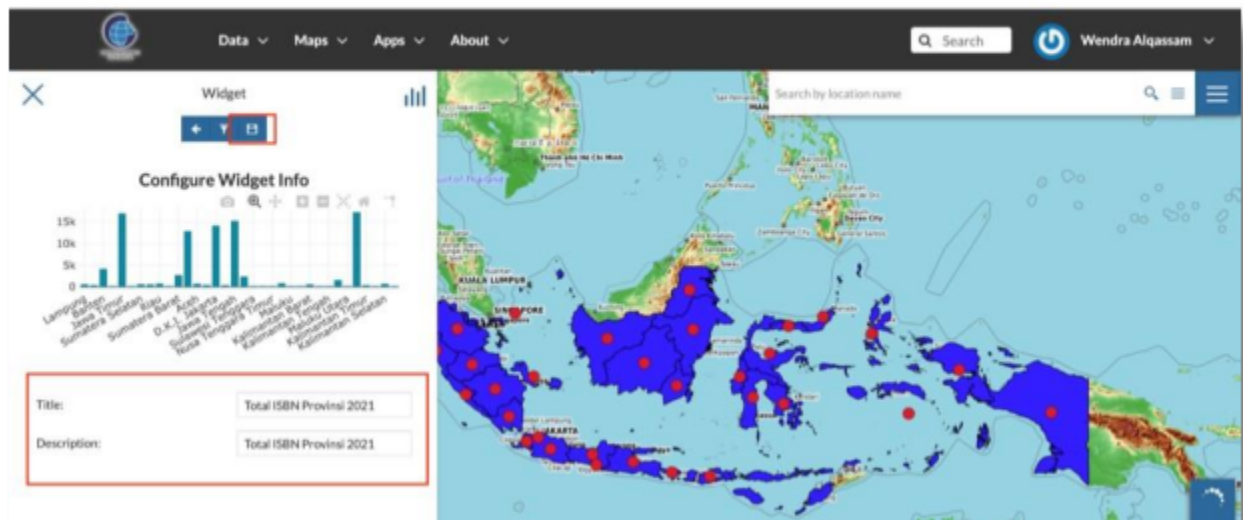
7. Pilih Tipe Chart



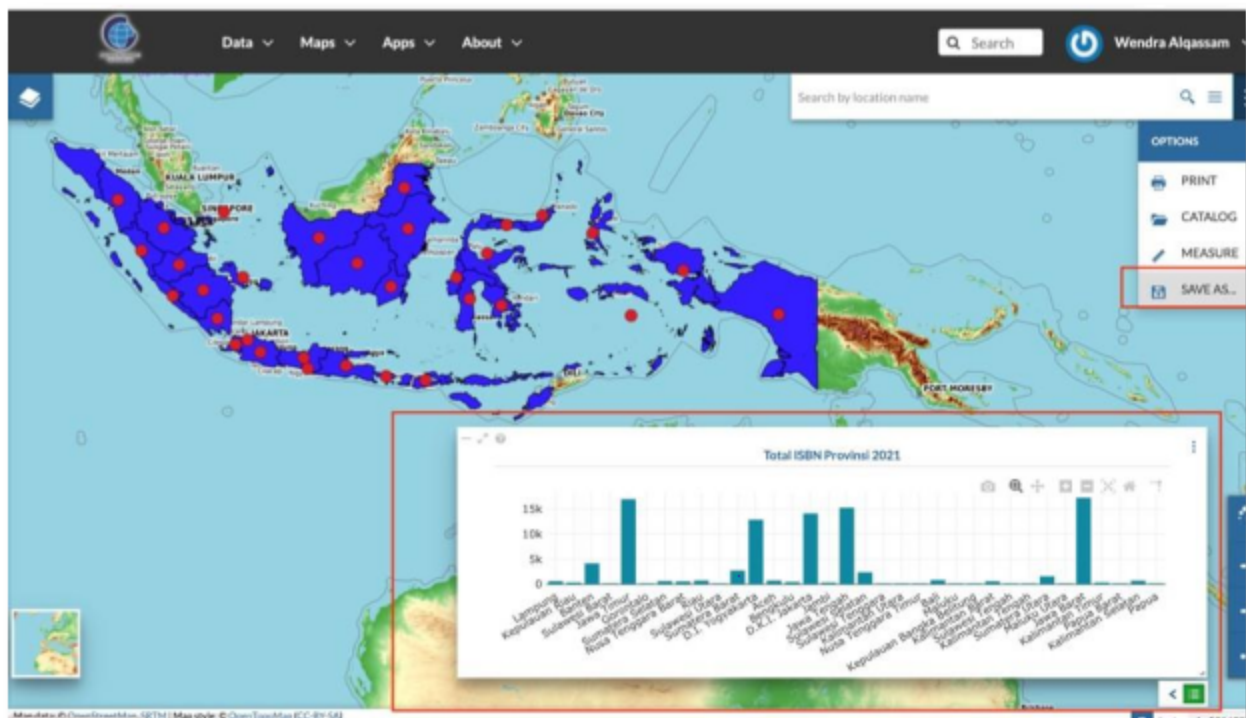
8. Pilih data dan posisi pada grafik, lalu klik configure widget option



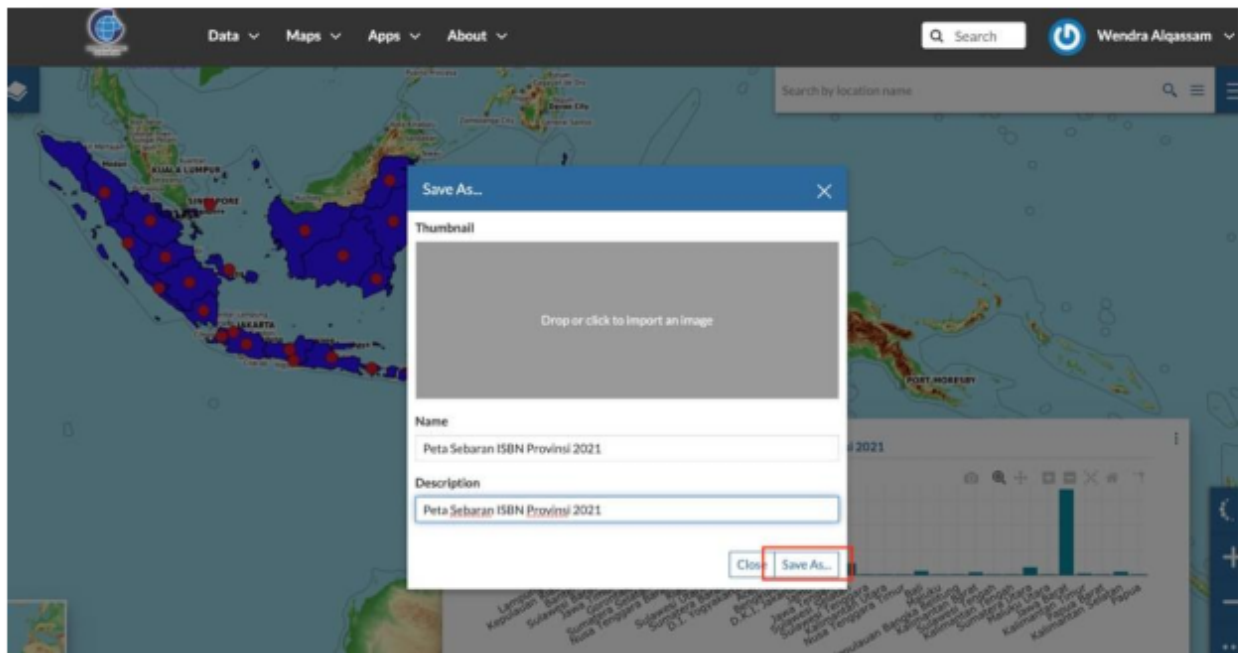
9. Finalisasi Widget dengan memberi Judul Grafiknya, lalu klik tombol Save



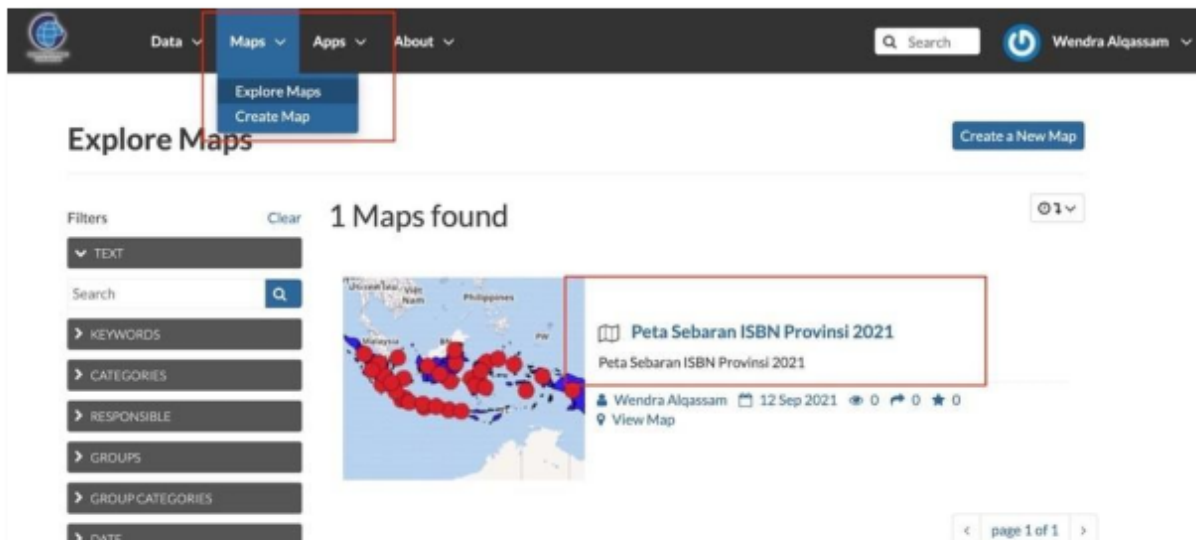
10. Atur posisi Widget terhadap peta, lalu Klik Menu→Save As



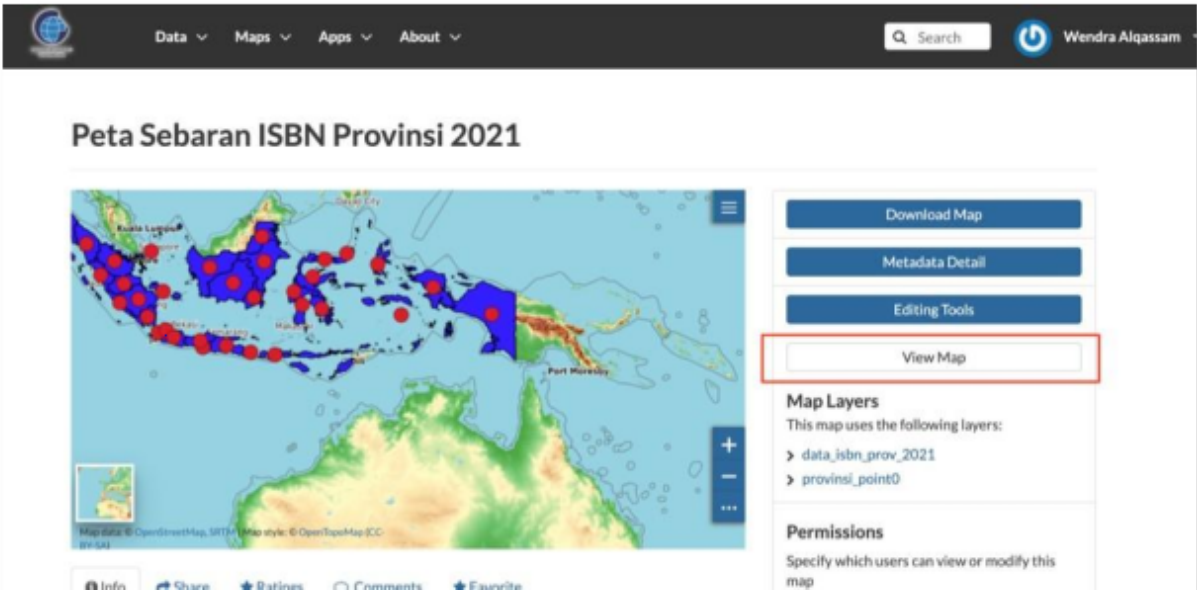
11. Isikan Nama Web Map, lalu klik Save As



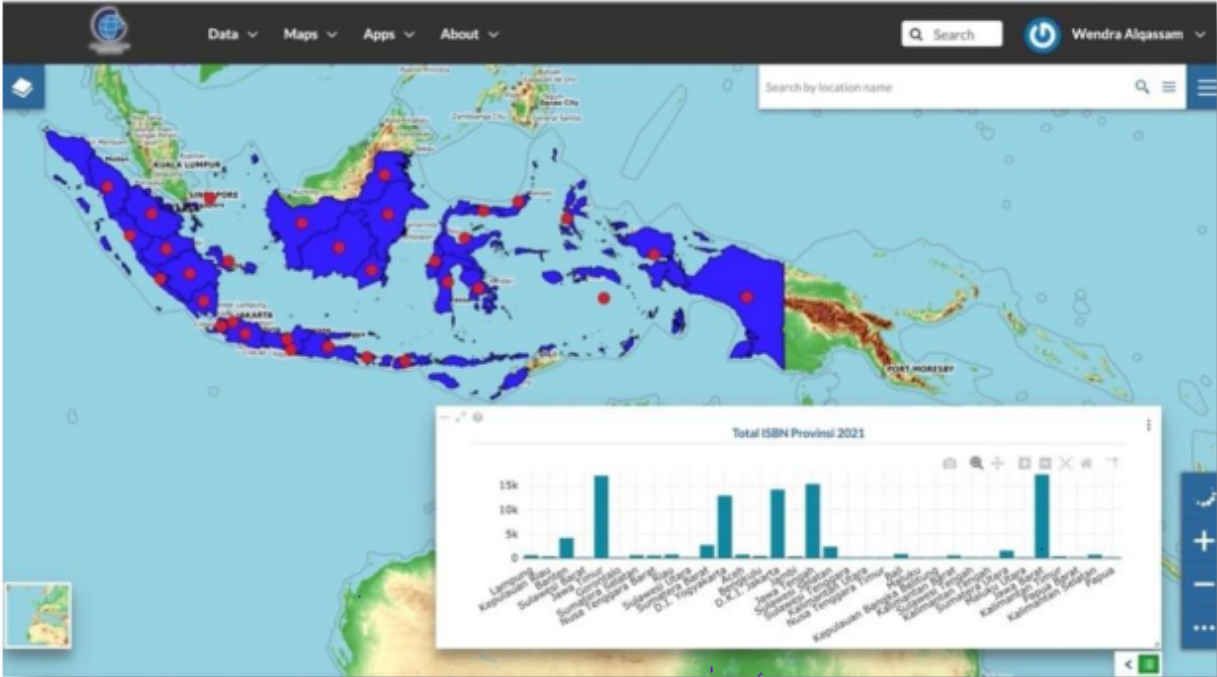
12. Untuk Melihat katalog Web Map, masuk ke menu Maps→Explore Maps→Klik Judul Web Map



13. Untuk Melihat Web Map yang dibuat Klik Tombol View Map



14. Web Map yang telah dibuat sukses ditampilkan



Revision #1

Created 12 August 2024 04:08:11 by Tim Datago

Updated 12 August 2024 04:09:44 by Tim Datago